



La Salle rouge se prête bien aux concerts, aux évènements de type cabaret, à la danse et aux performances, aux projections et aux événements multimédias, aux lancements, 5 à 7, fêtes privées, aux conférences, etc.

Dimensions de la salle : 56p x 26p

Plafond : 25 p

Superficie totale : 1 352 p²

Dimensions de la scène :

- Largeur au point zéro : 16p
- Largeur en fond de scène : 12p
- Profondeur : 12p

Dispositions techniques :

- 2 ponts d'éclairage de 24p chaque côté de la salle à une hauteur de 14p;
- Rampe d'éclairage de scène située à une distance de 9p de la scène et à une hauteur de 15p.
- **Puissance** : 2 600 watts p.a.
Moniteurs 2 000 watts

Matériel disponible :

- Écran de projection en fond de scène (surface d'environ 13px8p);
- 5 tables rondes noires, 4 tables rondes type roulette, 6 tables carrées, 4 tables rectangulaires de 8 pieds en plastique;
- 125 chaises.

Caractéristiques :

- Grande salle multifonctionnelle;
- Plafond très haut;
- Légère inclinaison du plancher de l'arrière vers l'avant.

Capacités selon la disposition de la salle :

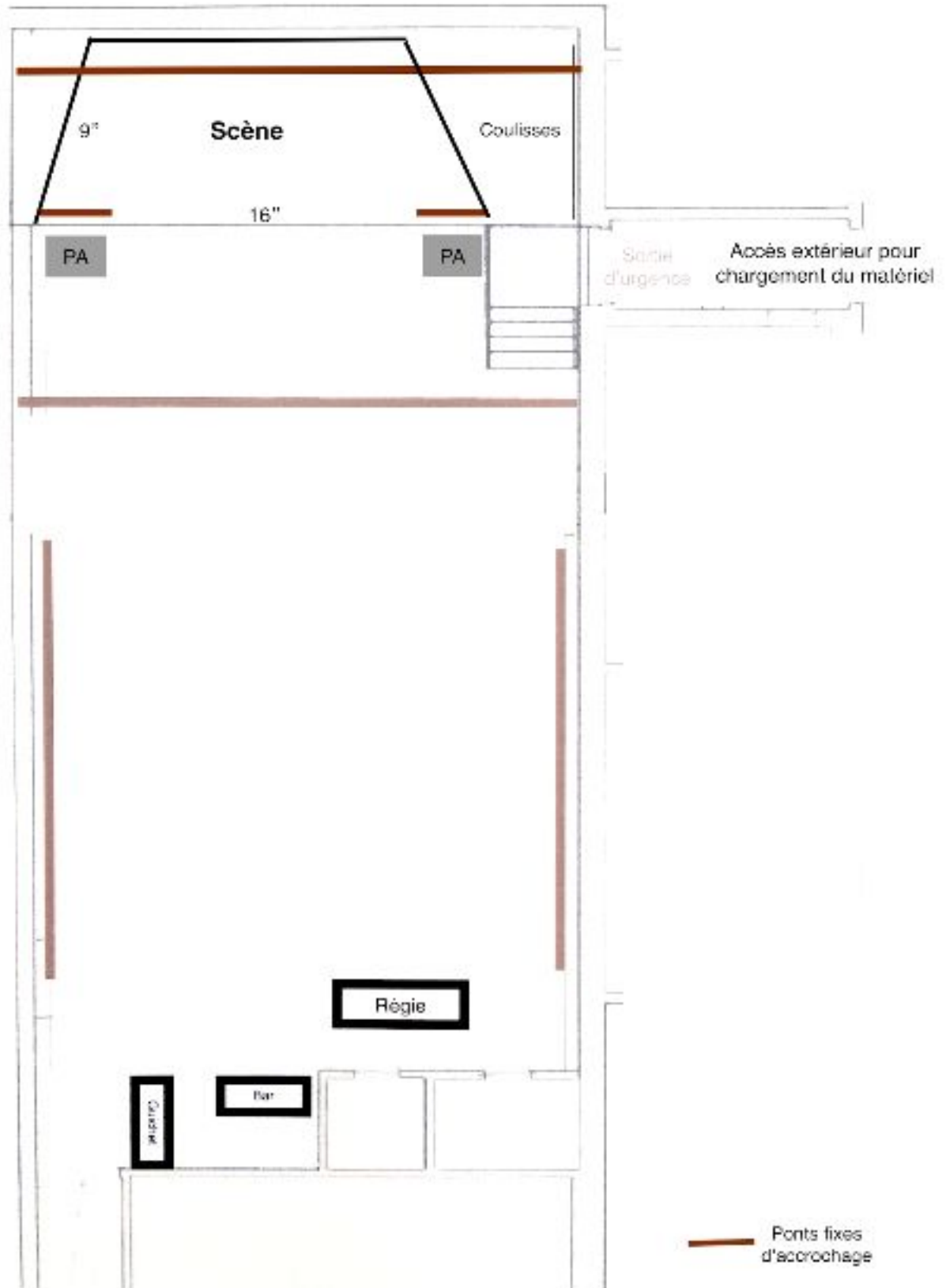
- 225 places debout ou;
- 100 places assises;
- Possibilité d'aménagement mixte (type cabaret entre 40 et 60 places assises).

ÉCLAIRAGE

Fresnel	6
Portes de granges	6
GPP serre fixation en C, charge lourde	9
Led Lumi 700	5
Led Lumi 100	3
Leko ETC	2
Par 46	2
Dimmer pack 600W DS-5600-DMX	4
Console 16 entrées MC7016-DMX	1
Console 8 entrées (lumières salle)	1
Fils xlr digi hxx-50 2x 50	2
Fils xlr digi hxx-15	10
Pied d'éclairage Erikson	2
Sac de sable	4

SONORISATION

Haut-parleur top amplifié QSC HPR 153 (175x2)	2
Haut-parleur sub amplifié QSC HPR 181 (175x2)	2
Moniteur amplifié QSC HPR122 (125x4)	4
Console 32 entrées digitales Yamaha LS9 32	1
Snake 32-8 75 ou 100 DPR 32-8X-75	1
SubSnake 8-4 DE8-4x-50	1
SM 58	5
SM 57	6
Kit micro drum PGDMK 4	1
KSM 137 Paire stéréo	1
Grand pied de micro K&M 210/2	8
Moyen pied de micro K&M 252	2
Petit pied de micro K&M 259	4
Pied micro table K&M 232	2
DI Digiflex DPDI	6
Fils XLR Digiflex N25-XX 25pi	40
Trépied haut-parleur 214/50 black	2
Carte yamaha MY16-AT	2
Maudio Firewire lightbridge	1
Hubbell male ligne 15A 125V2P 3F	11
Écouteur Sony 7506	1



La Salle bleue est idéale pour les projections, le théâtre, les concerts acoustiques, les conférences, les assemblées et les réunions, etc.

Dimensions : 29p x 47p

Superficie : 1 265p²

Nombre de sièges fixes: 120

Dimensions de la scène :

- Largeur fond : 19p, avant : 39p;
- Profondeur : 11p;
- Hauteur : 9p.

Dispositions techniques :

- Rampe d'éclairage de scène de 40p au centre de la salle (capacité max +/-1000 lbs)

Équipements de base :

- Système de sonorisation de base avec 2 haut-parleurs sur la scène et une console amplifiée 8 entrées (6 mono et 2 stéréo);
- Éclairage de scène frontal;
- Écrans (16:10 ou 16:9)

Dimensions des loges :

- 62p², 98p² et 90p²

Caractéristiques :

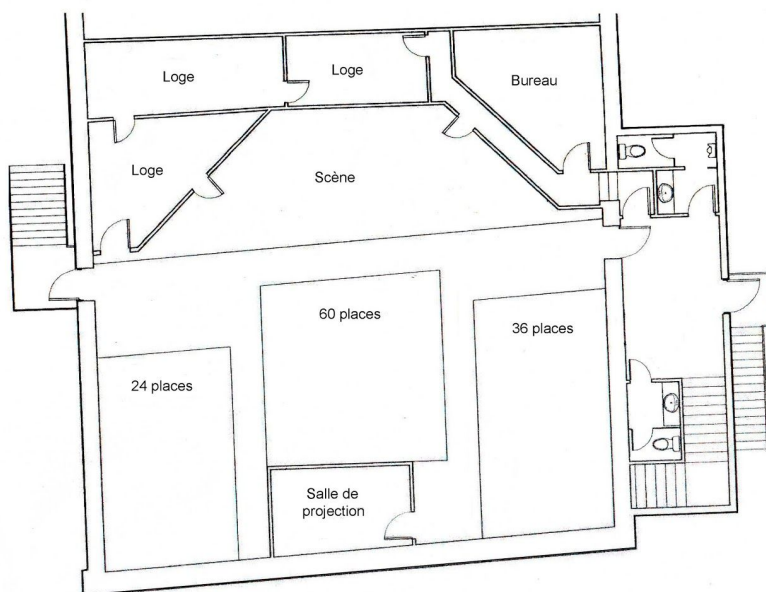
- Salle bleue et noire;
- Sièges en gradins;
- Ambiance intime;
- Coulisses et loges.

Équipements disponibles en location :

- Projecteur HD Panasonic PT-AE8000;
- Système de son 5.1;
- Décodeurs Blu-ray et câble de connexion ordinateur pour port parallèle VGA DB15;
- Sonorisation et éclairage de scène ou équipement à la pièce.

Capacité :

- 125 places assises.



*** Service de café bar ouvert à tous en tout temps lors d'évènements.**

Salle Bleue du Paradis, 1er étage